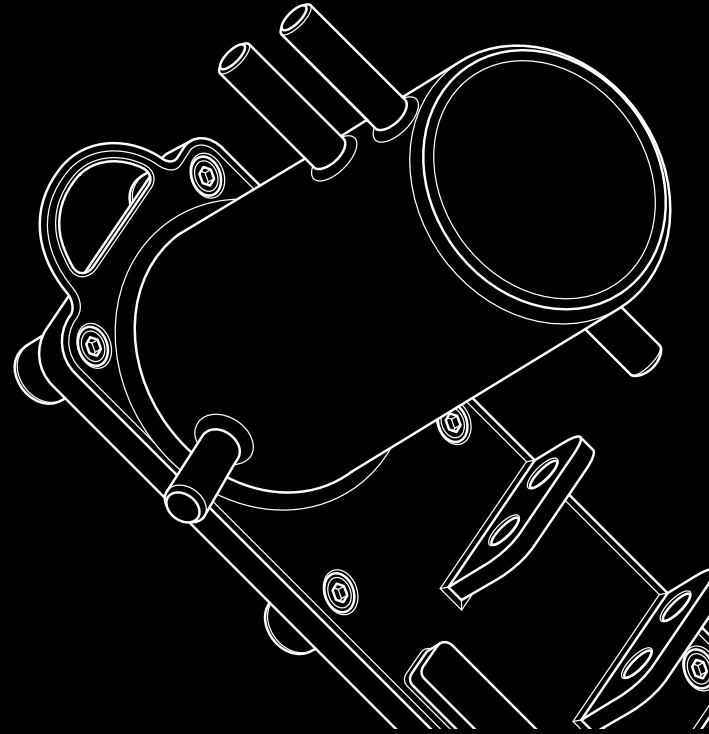
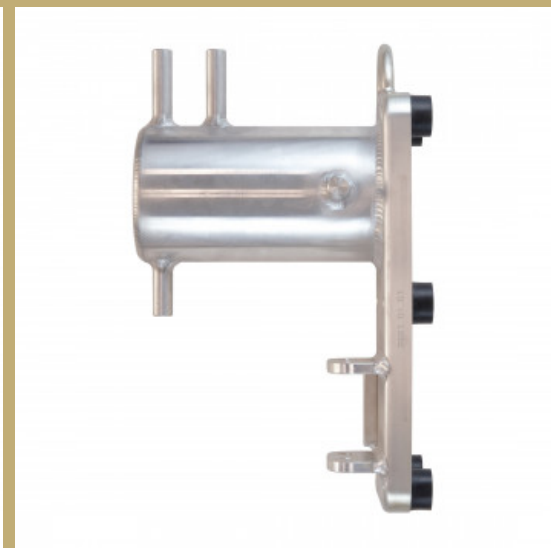


MINI-CYLINDRE HR 2.1

Unser einfach einzubauender MINI-CYLINDRE ist aus Aluminium und äußerst belastbar. Das Ergebnis? Er erhitzt sich nicht und ermöglicht präzises Rigging mit geringer Anstrengung.



ABLASSGERÄT



BESCHREIBUNG

Da er vollständig aus Aluminium besteht, erhitzt er sich nicht und brennt nicht die Seile. Eine runde Öse oben ermöglicht Flaschenzüge, zwei Seilführungshaken am Ende des Zylinders, um keine Wicklung zu verlieren und um Überlappungen zu vermeiden. Ein unteres Zapfen am Trommel ermöglicht ein „feineres“ Rigging von Lasten.

6 Auflagegummis schützen den Baum und garantieren die Haftung des Pollers unter Last. Die Symmetrie des Gerätes ermöglicht dem Bodenpersonal, rechts oder links zu arbeiten.

Der MINI-CYLINDRE 2.1 wird mit Ratschschlinge und in einer Transportkiste geliefert, was einen einfachen Transport und eine einfache Lagerung ermöglicht.

TECHNISCHE INFORMATIONEN

Maschinen-Richtlinie	2006/42/CE
Max. zulässiger Ø des Seils	16 mm
Verformung	50 kN - Nutzlast: 10 kN
Gewicht	5,6 kg (7,2 kg mit Spanngurt und Kiste)
Grundplatte	340 mm hoch (halbe Öse enthalten), 120 mm breit
Trommel	100 mm Ø, 175 mm long, 5 mm dick
Schlinge	50 mm breit, 9 m lang (für Bäume bis 2 m Durchmesser)
Kiste	30 cm x 40 cm - 23,5 cm hoch

REFERENZ

FTC/MNC-HR2.1

Mini-cylindre HR 2.1

DOKUMENT

Anleitung

Konformitätserklärung

